

Kurznachrichten I/2013



Das ganz kurze Vorwort

Diese Kurznachrichten sollen zukünftig vierteljährlich erscheinen. Sie bringen die wesentlichen Nachrichten aus dem Wanderinstitut auf den Punkt: neu zertifizierte Wege, wichtige Nachrichten, hilfreiche Hinweise. Wir freuen uns auch auf Ihre Rückmeldung und Ihre Beiträge. Das war doch kurz genug, oder? Mit besten Grüßen - *Henning Smolka*

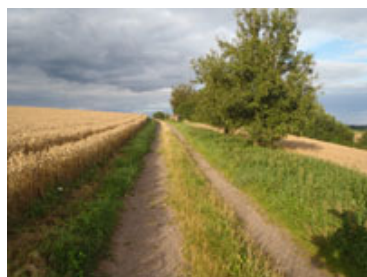
Neu zertifizierte Wege

Natürlich können wir hier nicht alle neu zertifizierten Weg vorstellen – deswegen lohnt sich immer ein Blick auf unsere Startseite, auf der die Neuzertifizierungen der letzten drei Monate eingestellt werden. Wichtig: Es sind Beispiele und nicht unser „Weg des Monats“!

Oktober 2012

Zum Beispiel: [Nat'Our Route 6:](#)

Südeifel, bei Vianden, Obersiegen: Auf alten Schmugglerpfaden bewegt man sich hier durch den



Kammerwald. Schöner Wald mit alten Eichen umgibt den Wanderer auf großen Teilen des Weges. Die Königseiche ist mit ihren 350 Jahren gar einer der ältesten Bäume der Westeifel mit einem Umfang von

5 m und 32 m Höhe. Auch ein Blick auf das Schloss von Vianden fehlt nicht. In schönem Kontrast führt ein Teil des Weges durch die offene Feldflur mit weiten Ausblicken.

November 2012

Zum Beispiel: [Peterstaler Schwarzwaldsteig](#)

Mittlerer Schwarzwald, Bad Peterstal:



Immer wieder wird man auf diesem Weg von Aussichten überrascht. Mal schaut man in ein tiefes Tal, mal weit in den Schwarzwald und bis ins Rheintal. Abwechslungsreich läuft man durch Wiesentäler mit Streu-

obstbeständen und Weiden sowie durch vielfältigen Wald und hat dabei einige Höhenmeter zu überwinden. Immer wieder ist es herrlich still, man hört nur die Geräusche der Natur. ...

Dezember 2012

Zum Beispiel: [Gommer Höhenweg](#)

Wallis, bei Oberwald, Münster, Bellwald:

Als erster Wanderweg der Schweiz wurde der Gommer



Höhenweg mit dem Wandersiegel als Premiumweg ausgezeichnet. Auf 27 km führt er hoch über dem Tal auf der Sonnenseite des Obergoms durch eine herrliche Natur-

und Kulturlandschaft. Der Weg verspricht höchsten Wandergenuss auf schönen Pfaden durch duftende Lärchenwälder und über weite Alpweiden. Ein atemberaubendes Panorama auf die mächtigen Drei- und Viertausender der Walliser Alpen ist garantiert. Vom Gommer Höhenweg ist jedes Dorf innerhalb 20 bis 30 Minuten erreichbar, was eine beliebige Einteilung Ihrer Etappen erlaubt.

Neu auf unserer Seite

Europäische Integration: „Auf einen Blick“

[Alle Premiumwege in Europa auf einer Karte](#)

Premiumwege in der Schweiz:

www.premium-wanderwege.ch

Bitte um Teilnahme :

Umfrage zu Erneuerbaren Energien

Direkt auf der Startseite des Wanderinstituts!

Wie verändern Erneuerbare die Landschaft?

Es wäre schön, wenn auch von Ihren Web-Seiten auf diese Umfrage hingewiesen würde. Entweder mit link

zu unserer Seite oder gern auch direkt zur Umfrage:

http://www.unipark.de/uc/alternative_Energien/

Kurznachrichten I/2013



Nachrichten

Neue Mitglieder

Dr. Wolfgang Todt & Dr. Ulrike Poller



Nach Jahrzehnten wissenschaftlicher Arbeit am Max-Planck Institut arbeiten wir seit 2005 als Agentur "Schöneres Wandern" (www.schoeneres-wandern.de)

und bemühen uns, Wanderwege attraktiver zu machen und durch ein nutzerfreundliches Wegkataster zur „Unverlaufbarkeit“ von Wanderwegen beizutragen. Außerdem evaluieren wir Wanderwege im Hinblick auf ihre gesundheitsrelevanten Aspekte.

Mit dem [Wandermagazin](#) besteht seit 2006 eine Kooperation zur Durchführung von Langzeit-Ausrüstungstests. Das Wissen aus den Praxistests vermitteln wir jedes Jahr im Rahmen von Beratungsstationen auf großen Verbrauchermessen oder regionalen Wanderfesten.

Über die Jahre hat sich eine sehr enge und fruchtbare Zusammenarbeit mit dem [idee-media Verlag](#) entwickelt, mit dem wir unsere zahlreichen Wanderbücher veröffentlichen.

Nun möchten wir unser Engagement rund ums Wandern auch in das Team des Deutschen Wanderinstituts einbringen.

Ruedi Spiess



Seit meiner Jugend bin ich auf und neben Wanderwegen unterwegs. Als SAC-Junior und Orientierungsläufer konnte ich dabei vielfältige Erfahrungen sammeln. Meine grosse Leidenschaft sind die Berge. Ich bin

Mitglied der Berner Wanderwege (Bezirksleiter für Markierung/Signalisation von Wanderwegen), Landschaftsfotograf und gestalte Themenwege aller Art, insbesondere auch Wanderrouten für Mensch und Hund. Als Mitglied des Deutschen Wanderinstitutes e.V. bin ich verantwortlich für Kontakt, Beratung und Planung der Schweizer Premium Wanderwege. Mehr über die meine Arbeit erfahren Sie auch auf meiner Internetseite

[www.premium-wanderwege.ch/.](http://www.premium-wanderwege.ch/)

Und sonst noch ...

PremiumWanderWelten auf bestem Wege:

Was bis vor kurzem nur als Faltblatt verfügbar war, wird schon bald eine Internetpräsenz sein: Die Vorbereitungen für das gemeinsame Portal der neuen laufen auf vollen Hochtouren. Wir hoffen, schon mehr berichten zu können. Die Geschäftsführung liegt jetzt beim Projektbüro PremiumWanderWelten, Poststraße 12, 66663 Merzig www.premiumwanderwelten.de info@premiumwanderwelten.de

www. Premium-wandern.de:

Die Verhandlungen mit der Agentur, die bislang für die Seite Premium-Wandern.de verantwortlich gezeichnet hat, sind zu einem positiven Abschluss gelangt. Diese Adresse leitet sofort auf die Seite www.wanderinstut.de um.